

# Les Minimes

NOTRE - DAME

ENSEIGNEMENT SUPÉRIEUR



○ PRÉPA ECG

○ HORIZON DROIT

○ PRÉPA SCIENCES  
POLITIQUES

○ BACHELOR  
EN MANAGEMENT



LES MINIMES  
NOTRE - DAME



# Coordonnées

## Les Minimes Notre-Dame

65 rue des Aqueducs  
69322 Lyon cedex 05

04 37 41 13 13

www.lesminimes-lyon.org

CONTACT POUR TOUTES  
LES FORMATIONS :

institution.nd@lesminimes-lyon.org

CONTACT POUR LE BACHELOR  
UNIQUEMENT :

bachelor@grenoble-em.com

## ENSEIGNEMENT SUPÉRIEUR

### Site Point-du-Jour

65 rue des Aqueducs  
69322 Lyon cedex 05

### Site Fourvière

14 rue Roger Radisson  
69005 Lyon



## Édito

**L'enseignement du supérieur aux Minimes, une voie de réussite pour chacun des étudiants accueillis**

L'enseignement supérieur des Minimes s'est considérablement développé dans la dernière décennie. Nous accueillons aujourd'hui près de 250 étudiants et 150 internes dans notre établissement. L'ensemble des étudiants se trouve sur deux sites le site des Minimes du Point du Jour et le site les Minimes Fourvière. Nous avons un panel de formation très large où chacun des étudiants peut trouver son parcours d'excellence.

**Quatre formations sont proposées :** les classes préparatoires ECG, les classes préparatoires sciences politiques, le Bachelor en Management avec G. E. M. et la prépa horizon droit. Depuis plus de 30 ans, nous avons une longue expérience d'accompagnement des étudiants en proximité : DS hebdomadaire, Interrogations orales (Khôlles), conseils de classe et rendez-vous fréquents avec les responsables des études, études du soir et le week-end.

Cet engagement auprès des étudiants permet d'avoir des résultats de grande qualité comme le montrent nos statistiques dans les classes préparatoires ECG et Sciences-po, qui nous mettent dans les meilleurs classements nationaux aux concours d'entrée dans les Grandes de Management et les IEP de Province.

La réussite est le fruit de l'accompagnement de l'institution, d'un engagement de chacun des étudiants dans un esprit marqué par la pédagogie de Don Bosco. Cette pédagogie vise à la formation intégrale de la personne dans une relation de confiance.

**Vivre aux MINIMES, c'est s'engager sur un chemin vers la réussite, la construction de sa personne et un véritable épanouissement.**

Je vous souhaite une bonne lecture.

**Régis MICHEL**  
Chef d'Établissement de l'Institution  
Les Minimes Notre-Dame



# Notre Histoire et notre Projet

**Les Minimes sont une des plus anciennes institutions scolaires de Lyon.**

L'Institution des Minimes a été **créée en 1826** par le Père Détard, prêtre diocésain ; elle était alors implantée place des Minimes et accueillait la manécanterie de la cathédrale.

En 1918, après la loi de séparation de l'Église et de l'État, Les Minimes ont rejoint le 11 rue des Maccabées, à proximité immédiate de l'Église Saint Irénée. En 1968, afin de faire face à l'augmentation des effectifs, l'Institution s'installe au 65 rue des Aqueducs en lieu et place du Carmel.

En 1961, à la demande de l'archevêque de Lyon, Mgr Gerlier, la congrégation des Salésiens de Don Bosco prend en charge la tutelle de l'institution.

Aujourd'hui, sur une propriété de 4<sup>ha</sup>, les Minimes, site Point du Jour et le site de Fourvière, accueillent plus de 1700 élèves de la Maternelle aux Classes Préparatoires aux Grandes Écoles de Commerce et aux IEP de province.

### Une Maison de Don Bosco cherche à :

🔴 **Développer** la confiance dans la relation éducative avec des adultes qui portent une attention bienveillante et optimiste pour chacun des élèves accueillis,

🔴 **Donner du sens** à son travail avec des professeurs qui proposent des projets ambitieux et affirment des exigences fortes,

🔴 **Ouvrir les élèves** à la vie intérieure avec des religieux et des laïcs engagés qui font un accompagnement spirituel avec un regard d'Espérance.



# Sommaire

03	Notre Histoire et notre Projet
04	NOS FORMATIONS
05	Classes préparatoires ECG
08	Classes préparatoires Sciences Politiques
10	Horizon Droit
12	Bachelor en Management
15	L'internat du site du Point du Jour
16	Un hébergement pour tous
17	Le foyer du site de Fourvière
18	La restauration
19	Salons et JPO
19	Nous trouver





# DÉCOUVRIR NOS Formations



## Classe préparatoire Économique et Commerciales ECG

**Pourquoi choisir la Prépa ECG ?** Parce que c'est bien plus qu'une formation : c'est une aventure intellectuelle et personnelle

Choisir la Prépa ECG, c'est entrer dans un parcours **exigeant, stimulant et profondément formateur**. Vous y développerez une **culture générale solide, un niveau de langue excellent, une maîtrise de l'écrit** qui fera la différence, et surtout des **méthodes de travail efficaces** qui vous serviront toute votre vie. Cette formation s'adresse à ceux qui aiment comprendre, analyser, réfléchir, débattre. À ceux qui savent que l'effort, la régularité et le sérieux ne sont pas des contraintes, mais des leviers pour aller loin.

Mais la Prépa ECG, c'est aussi une **formation humaniste**, où l'on apprend à se connaître autant qu'à apprendre. Au sein de notre Institution, fondée sur les valeurs chrétiennes, chacun avance dans le respect de l'autre, développe sa personnalité, construit sa pensée et **donne du sens à son parcours**.

**La Prépa ECG, c'est prendre le temps de se dépasser, de s'accomplir et d'ouvrir grand les portes de son avenir**

Prêt à révéler tout votre potentiel ?  
**Un accompagnement sur mesure pour réussir**

Parce qu'une classe préparatoire demande exigence et régularité, vous n'êtes jamais seul dans vos efforts. Vous profitez de conseils concrets de méthodologie, d'un soutien dans votre organisation du travail personnel, et de rencontres individuelles régulières avec votre professeur principal ou le directeur des études.

**Objectif : vous guider, vous soutenir, et vous permettre de progresser avec confiance.**





# Classe préparatoire Économique et Commerciales ECG



## Contenu de la prépa

		1 <sup>ère</sup> année	2 <sup>ème</sup> année
Humanité, Lettres, Philosophie	Philosophie	4h	4h
	Lettres	3,5h	3h
Langues	LV1	3h	3h
	LV2	3h	3h
Une option parmi :	Économie, Sociologie et Histoire du Monde Contemporain	8h + 1h TD	8h + 1h TD
	Histoire, Géographie et Géopolitique du Monde Contemporain	7h + 1h TD	7h + 1h TD
Une option parmi :	Mathématiques approfondies	7h + 2h TD	7h + 2h TD + TD «maths plus»
	Mathématiques appliquées	6h + 2h TD	6h + 2h TD + TD «maths plus»

LVA LVB : Anglais, Allemand, Espagnol ou Italien.  
Possibilité de langues rares : Chinois par exemple.  
Forfait supplémentaire en fonction de la convention.

## Concours aux Grandes Écoles

à l'issue des deux années,  
les élèves peuvent présenter  
26 écoles regroupées en deux  
banques de concours :

- la banque BCE comprenant notamment HEC, ESSEC, ESCP Europe, EM Lyon, EDHEC, Skema BS, Audencia, Grenoble EM, Toulouse BS ...
- ENS Paris Saclay, École Spéciale Militaire Saint-Cyr, ENSAE
- la banque ECRICOME composée de 5 écoles : Néoma BS (Campus à Reims et Rouen) , Kedge BS (Campus à Bordeaux et Marseille) , EM Strasbourg et Rennes SB, Montpellier BS.

## PRÉPARATION AUX ÉPREUVES ÉCRITES

- Rythme soutenu de devoirs surveillés
- Deux concours blancs par année
- Stage en mathématiques et langues pendant les vacances scolaires
- 2 interrogations orales (Colles) par semaine

## PRÉPARATION AUX ÉPREUVES ORALES

- Préparation intensive aux oraux de langues : oraux individuels, oraux de groupe
- Préparation spécifique à l'entretien de personnalité : simulations d'entretiens devant des jurys composés de cadres d'entreprises, d'enseignants de classes préparatoires ou d'écoles de commerce et d'anciens élèves.
- Préparation aux oraux spécifiques à chaque école

## Plus d'informations



Les tarifs



Candidatez



Résultats aux concours  
100 % de nos étudiants  
accèdent aux écoles du TOP 10



En savoir +



IMPORTANT : Les dossiers  
de bourse d'état sont à adresser  
directement au CROUS.



CONTACT :  
enseignementsupérieur@lesminimes-lyon.org



## FORMULEZ VOS VOEUX SUR PARCOURSUP

### 4 combinaisons de disciplines :

- Maths Appliquées + Économie, Sociologie et Histoire
- Maths Appliquées + Histoire, Géographie et Géopolitique
- Maths Approfondies + Économie, Sociologie et Histoire
- Maths Approfondies + Histoire, Géographie et Géopolitique

Internat : choisissez avec et sans internat





# Classe préparatoire de Sciences Politiques

## Une Prépa en un an

La classe préparatoire de Sciences Politiques a pour but de préparer des bacheliers du baccalauréat général aux concours des IEP de Province : IEP d'Aix en Provence, Lyon, Lille, Rennes, Saint Etienne, Saint Germain en Laye, Strasbourg, Toulouse (concours commun) et pour ceux qui le souhaitent l'IEP de Grenoble.

## Pourquoi choisir la Prépa ? Parce qu'elle vous donne les clés pour réussir

Les concours demandent **rigueur, méthode et savoir-faire** : autant de compétences que la classe préparatoire vous aide à acquérir ou à renforcer. Véritable **tremplin après le baccalauréat**, la prépa offre une mise à niveau solide, un apprentissage précis des codes de rédaction et des méthodes d'analyse et de réflexion attendus dans les IEP et les grandes écoles.

Pour s'épanouir en prépa, il faut aimer l'Histoire, la Philosophie, le Français, les langues, et avoir un bon niveau dans ses enseignements de spécialité, quels qu'ils soient.

**Choisir la prépa, c'est choisir de se donner toutes les chances pour entrer dans les IEP tout en acquérant les méthodes pour y réussir pleinement.**

## Notre accompagnement : vous aider à penser plus loin, à réussir plus haut

Nous vous aidons à **développer votre culture générale**, à nourrir votre réflexion personnelle et à affûter votre esprit critique, des atouts indispensables pour réussir les concours les plus sélectifs.

Les enseignements permettent également un **approfondissement solide des connaissances en histoire**, ainsi qu'un travail méthodique et rigoureux sur la dissertation, véritable exercice phare des épreuves.

**Ici, chaque étudiant progresse, se structure et se révèle, accompagné pas à pas vers sa réussite.**

## Contenu de la prépa

L'enseignement s'articule autour des épreuves des concours et des modules liés à la sécurisation du parcours :

### • Matières liées aux concours (horaire par semaine)

Histoire	9h
Questions contemporaines	10,5h
Langues LVA et LVB	6h

### • Matières liées au parcours de sécurisation

Droit, Histoire des Idées Politiques ou Histoire de la Pensée Économique	4h
--	----

## Parcours sécurisé : une solution de replis

Si une réorientation s'avère nécessaire, Les Minimes ont développé une convention avec l'**Université Lumière LYON II** afin de permettre aux étudiants, de pouvoir intégrer :

- Une 2ème année de Licence de Droit à l'université Lyon II.
- L'année de prépa permet d'acquérir des méthodes et des connaissances qui donnent de solides atouts pour réussir ses études supérieures. L'étudiant qui n'est pas admis en IEP peut postuler dans d'autres formations en L1 (via parcourcup) avec l'avantage d'un très bon dossier grâce à la prépa. Certains étudiants candidatent aussi dans des formations à l'étranger.

## PRÉPARATION AUX ÉPREUVES ÉCRITES

- Rythme soutenu de devoirs surveillés
- Deux concours blancs
- Stage en langues pendant les vacances scolaires
- 2 interrogations orales (colles) par semaine

## Vos futurs métiers

Les IEP proposent une formation pluridisciplinaire et professionnelle et forment aussi bien au secteur public qu'au secteur privé ou associatif tout en proposant une ouverture internationale.

Ils offrent de nombreux débouchés dans les métiers de :

- la fonction publique,
- de la communication,
- de la culture,
- dans le journalisme,
- les affaires européennes et internationales,
- la recherche,
- l'enseignement ....



**CONTACT :**  
[enseignementsupérieur@lesminimes-lyon.org](mailto:enseignementsupérieur@lesminimes-lyon.org)

## Plus d'informations



**Les tarifs**



**Inscription**



**Résultats aux concours**  
Près de 90 % de nos étudiants sont admis en IEP



**En savoir +**



**IMPORTANT :** Les dossiers de bourse d'état sont à adresser directement au CROUS.





# Horizon Droit

## Horizon Droit des Minimes : préparez votre réussite, révélez votre potentiel

Le programme Horizon Droit des Minimes, c'est l'opportunité d'aborder votre futur cursus universitaire en droit dans les meilleures conditions. Pensée pour vous conduire vers la réussite, cette formation vous permet de viser un **parcours d'excellence en Licence**, dans n'importe quelle université lyonnaise, tout en respectant votre rythme et vos ambitions.

Notre objectif : que chaque étudiant progresse à la hauteur de ses capacités, **s'épanouisse pleinement dans sa vie étudiante** et avance avec confiance vers son avenir juridique.



Grâce à une organisation des études à la fois **structurée pour garantir l'exigence** et **flexible pour s'adapter à chacun**, nous offrons un suivi personnalisé qui fait toute la différence.

**Horizon Droit : votre tremplin vers une réussite solide, sereine... et ambitieuse. Pourquoi choisir la prépa Horizon des Minimes ? Réussir sa licence de Droit n'a jamais été aussi accessible !**

Notre organisation des études allie structure et flexibilité pour offrir un suivi véritablement personnalisé à chaque étudiant. Elle est conçue pour vous permettre de :

- Être accompagné par une équipe pédagogique experte, composée principalement de professionnels du Droit.
- S'adapter rapidement aux exigences universitaires, que ce soit dans les apprentissages ou la méthodologie.
- Tisser des relations enrichissantes avec d'autres étudiants partageant le même parcours.
- Profiter d'un environnement de travail d'exception, avec un logement idéalement situé au cœur de Lyon,

facilitant l'accès aux facultés et aux ressources universitaires.

**Offrez-vous toutes les clés pour accéder au Master de votre choix.**



## Horizon Droit



### L'accompagnement des étudiants : les 4 axes principaux

Le programme a été élaboré pour favoriser une approche équilibrée entre travail universitaire et développement personnel.

**L'accompagnement proposé repose sur quatre axes principaux :**

#### 1. APPROFONDISSEMENT DES COURS ET DE LA MÉTHODOLOGIE

- Stage de pré-rentree en 1ère année: organisé une semaine avant l'entrée à l'université pour préparer les étudiants aux attendus de la licence de droit, (initiation au vocabulaire juridique, aux organisations juridictionnelles, au droit civil, au droit constitutionnel et participation à un procès fictif).
- Cours hebdomadaires des matières majeures (Droit Civil et Constitutionnel pour la première année) : adaptés aux emplois du temps de chaque étudiant et aux matières étudiées, à raison de 3 à 4 heures par semaine.
- Aide aux travaux dirigés (TD) pour approfondir le cours et la méthodologie (cas pratique, fiche d'arrêt, commentaire d'arrêt, QRC, QCM et commentaire de texte).

#### 2. PRÉPARATION AUX EXAMENS

- Partiels blancs : pour les matières majeures (Droit Civil et Constitutionnel) organisés deux fois par semestre, en conditions d'examen.
- Stages de révisions : une semaine dédiée par semestre pour revoir l'ensemble des matières majeures et mineures et renforcer la préparation.

#### 3. OUVERTURE À LA CULTURE JURIDIQUE

- Conférences tout au long de l'année pour enrichir les connaissances.
- Soirées des métiers pour rencontrer des professionnels du Droit et découvrir les différentes carrières.
- Concours d'éloquence et méthodologie de prise de parole pour développer les compétences oratoires.
- Visites de tribunaux et autres sorties pour explorer le monde juridique dans ses aspects pratiques.

#### 4. ACCOMPAGNEMENT PERSONNALISÉ

- Rendez-vous individuel tout au long de l'année en fonction des besoins des étudiants.
- Aide à l'orientation (aide pour trouver un stage, rencontre de professionnels).
- Accompagnement dans la préparation professionnelle (entretiens, CV, lettres de motivation, et profil LinkedIn).



## Plus d'informations



Les tarifs



Inscription



En savoir +

**CONTACT :**  
[enseignementsupérieur@lesminimes-lyon.org](mailto:enseignementsupérieur@lesminimes-lyon.org)





# Bachelor en Management

## Pourquoi le Bachelor

- Explorez les grandes fonctions de l'entreprise - marketing, communication digitale, développement commercial, gestion de projet, finance... tout en vous formant sur le terrain.
- Grâce aux stages, aux projets concrets et à l'alternance, vous progressez vite, gagnez en expérience puis choisissez votre voie : insertion professionnelle ou poursuite d'études.

## Objectifs du programme

- Se former aux fondamentaux du management,
- Acquérir une culture business solide, connectée aux enjeux actuels et en lien avec la spécialisation choisie (marketing, business development, entrepreneuriat, communication digitale, tourisme & montagne...),
- Développer des compétences polyvalentes pour intégrer tous types d'organisations et de secteurs,
- Construire son projet professionnel au contact des entreprises,
- Renforcer son esprit critique, son autonomie et sa capacité d'action,
- Préparer son insertion professionnelle ou la poursuite d'études en Master.

## Points-clés de la formation

- Une immersion en entreprise :** de 16 à 18 mois sur le terrain (deux stages, 1 an en alternance, visites d'entreprise, masterclass...).
- Une ouverture sur le monde :** 4 mois à l'international, deux langues vivantes.
- Une pédagogie en immersion :** gestion de projets, modules immersifs et espaces expérientiels au sein de notre campus de l'innovation, Gem Labs.
- Un accompagnement individualisé :** coaching carrière
- Une préparation à la poursuite d'études :** sessions TOEIC et TAGE-MAGE incluses pour préparer les concours AST (Admission Sur Titre) des Programmes Grandes Écoles.
- Un diplôme reconnu avec Grade de Licence** et un coaching carrières illimité pendant et après le diplôme, construction du projet professionnel dès la première année. Réseau de 47 000 diplômés.
- Un format adapté aux sportifs de haut niveau** pour concilier carrière sportive et études supérieures.

## À l'issue du programme vous saurez :

- Analyser le positionnement stratégique d'une entreprise
- Piloter une stratégie commerciale intégrant les enjeux RSE
- Mettre en œuvre les activités digitales de fidélisation et d'expérience client
- Déployer les pratiques inclusives de travail collaboratif, de la gestion de projet et d'innovation
- Mobiliser les outils d'aide à la décision et de suivi de performances
- Mener une étude approfondie et rigoureuse d'une problématique professionnelle

En partenariat avec :

**GEM**  
Alpine  
Business  
School

## PROGRAMME DE 1<sup>ÈRE</sup> ANNÉE Comprendre l'entreprise et ses fondamentaux

- Stage : 2 à 4 mois, possible à l'international



## PROGRAMME DE 2<sup>ÈME</sup> ANNÉE Piloter des projets et partir à l'international

- Expérience internationale :**
  - Stage ou échange académique de 4 à 6 mois à l'étranger



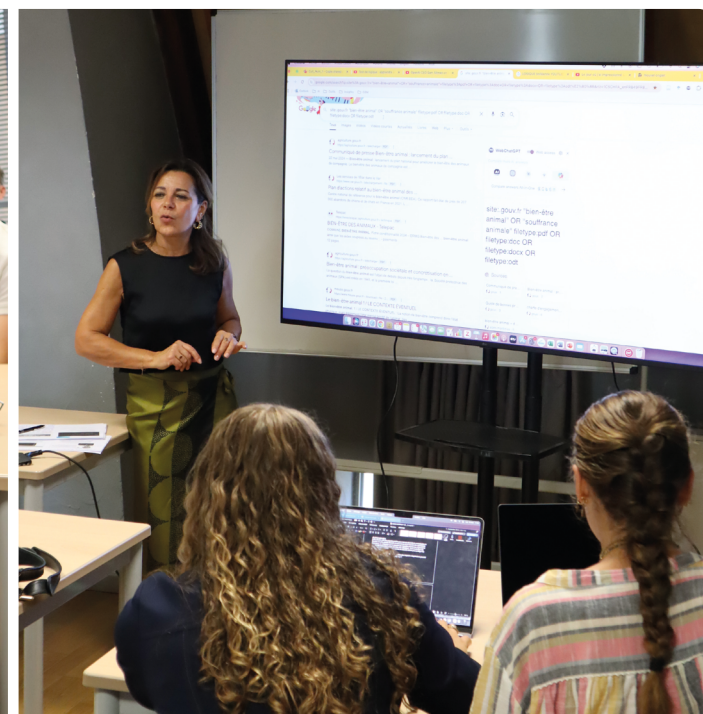
## PROGRAMME DE 3<sup>ÈME</sup> ANNÉE Se professionnaliser et construire son avenir

- Alternance :**
  - 3 semaines en entreprise / 1 semaine à l'école
- Certifications :**
  - TOEIC (certification en anglais)



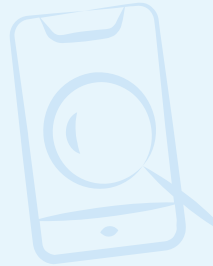
## Quel profil ?

- Être sensible aux enjeux RSE (responsabilité sociale des entreprises)
- Travailler en équipe, gérer des projets et innover
- Mener une recherche sur une Alternance professionnelle





# Bachelor en Management



Les tarifs



S'inscrire



Résultats aux concours

Des résultats concrets 83 % des diplômés poursuivent leurs études



En savoir +

CONTACT :  
bachelor@grenoble-em.com



## FORMULEZ VOS VOEUX SUR PARCOURSUP

Et vos sous voeux sur le site de Lyon Fourvière

Oraux d'admission :

- Entretien de motivation en Français (20 mn)
- Test oral en Anglais (20 mn)

## Et après votre Bachelor ?

Envie de poursuivre vos études ?

Vous pourrez intégrer le Programme Grande École de GEM en 2ème année ou l'un de nos MSc (ou d'autres Grandes Écoles), notamment dans les domaines suivants :

- Marketing & business development
- Digital, data, IA
- Management international
- Luxe, sport, innovation ou transitions
- Finance, audit, comptabilité...

Ou de rejoindre le monde du travail ?

Vous pourrez notamment prétendre à des postes de :

- Business Developer
- Chef de projet développement commercial
- Key account manager
- CRM manager
- Account executive manager
- Sales operations
- Chef de projet Marketing
- Chargée de communication
- Community manager
- Traffic manager
- Et bien d'autres...



Internat M MAGON ECG

# L'internat du site Point du Jour

L'internat, réservé aux classes préparatoires ECG, est un lieu de vie présent au coeur de l'établissement où chaque jeune doit se sentir accueilli, accompagné et soutenu pour trouver des conditions favorables de travail.

Chaque interne reconnaît l'importance des valeurs communes vécues à l'internat - esprit de groupe, solidarité, respect des autres - et cherche ainsi à développer toutes ces dimensions humaines nécessaires au « vivre ensemble ».

L'investissement dans cette vie communautaire est indispensable pour permettre à chacun de trouver un épanouissement personnel et un véritable rythme de travail qui permettront de répondre aux exigences de la classe préparatoire. Le responsable et les éducateurs de l'internat assurent un véritable suivi personnalisé.

Le règlement de l'internat a pour objectif de préciser les règles de fonctionnement pour permettre ce « vivre-ensemble » qui repose sur une confiance mutuelle et le sens des responsabilités.

L'internat accueille chaque année plus de 120 étudiants. L'internat est ouvert 7 jours sur 7 et uniquement la résidence Raoul Follereau sur les vacances scolaires. Les étudiants sont hébergés en chambres doubles, studios doubles ou studios simples. Les chambres et les studios des internats sont équipés d'un accès internet.

## Un hébergement pour tous

### Internat Michel Magon

- Dans l'enceinte de l'Institution
- 42 places (chambres doubles/triples)
- Idéal pour les plus jeunes
- Bureau, salle de bains, wifi/ethernet
- Restauration (sauf dimanche midi)
- Buanderie week-end
- Fermé pendant vacances + longs week-ends

### Internat Externé

- Pour ceux qui logent par eux-mêmes
- +90 locations à proximité
- Accès à l'accompagnement et aux services de l'internat : repas, études, activités

### Foyer Raoul Follereau

- À 900 m de l'Institution
- 52 studios (simples ou doubles)
- Ouvert du 1er septembre au 30 juin
- Kitchenette, salle de bains, internet
- Buanderie
- Hébergement parents possible (selon places)





# La vie quotidienne



## Les études

Les classes préparatoires sont des formations exigeantes qui demandent un engagement total de chaque élève dans son travail. Pour permettre aux étudiants de trouver un cadre favorable de travail tout en étant accompagné et soutenu, les étudiants ont la possibilité de travailler dans leur chambre, en étude surveillée ou enfin dans des salles de classes, **7 jours sur 7, de 8h00 à 23h00**.

Pour permettre un meilleur suivi, la présence en étude est obligatoire les mardis et jeudis de 20h00 à 22h00.

## Les repas

**Les repas sont assurés tous les jours sauf le dimanche midi.**

Le Petit-déjeuner de 7h00 à 7h30 et le Dîner de 19h00 à 20h00 du lundi au vendredi sont compris dans le forfait.

Pour le repas de midi, les étudiants peuvent déjeuner au sein même de l'établissement à la cafétéria ou à la sandwicherie sans inscription au préalable. Les consommations sont facturées au mois.

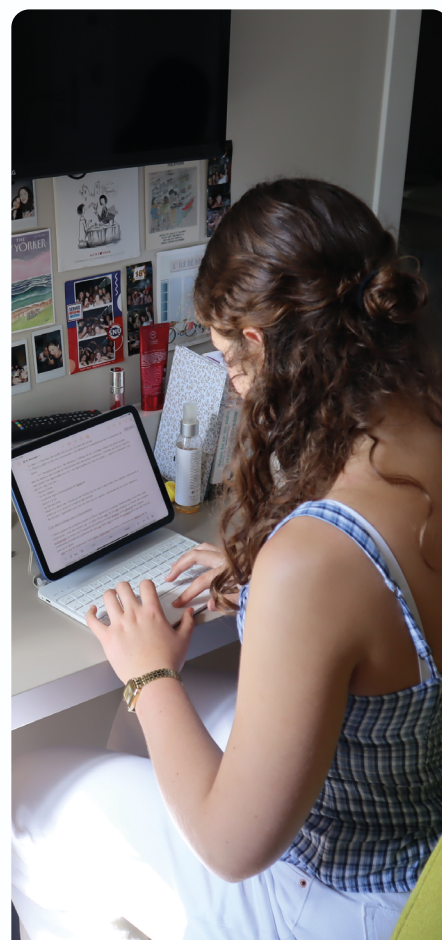
## Le sport

Pour permettre aux étudiants de garder un équilibre de vie, nous leur recommandons de préserver des temps de sport ou d'activité artistique. Les mercredis et vendredis de 17h30 à 19h00, **différents sports sont proposés : badminton, futsal, ping-pong, musculation, rugby, handball, basketball...** La pratique du tennis est possible en partenariat avec le TCM5.

## Les activités

• Chorale / Théâtre

• Tout au long de l'année, nous proposons **différentes rencontres et activités en lien avec la pastorale ou les Pères Salésiens**. Les étudiants de 1ère année doivent choisir une activité d'engagement : soutien scolaire, maraudes, actions de partage.



Foyer R FOLLEREAU

## Le Foyer du site Fourvière

Le foyer Fourvière offre aux étudiants un hébergement encadré et bienveillant, au sein d'un lieu de vie où chacun trouve accueil, soutien et conditions de travail favorables. Grâce à la présence d'une famille sur place et d'une équipe éducative attentive, les internes évoluent dans un cadre serein et structurant.

Fondée sur l'esprit de groupe, la solidarité et le respect, la vie communautaire permet à chaque étudiant de s'épanouir et de développer un rythme de travail adapté aux exigences des études supérieures. Les activités humaines, sportives et culturelles renforcent cette expérience de fraternité.

Le règlement du foyer précise les règles indispensables au « vivre-ensemble », reposant sur la confiance mutuelle et le sens des responsabilités, pour garantir un environnement harmonieux et propice à la réussite.

### Un hébergement adapté et encadré

Le foyer Fourvière propose 45 places en chambres simples ou chambres doubles, toutes équipées d'un accès internet. Il accueille filles et garçons, favorisant un environnement studieux et respectueux. Une famille vit sur place, assurant une présence bienveillante et un accompagnement quotidien.

### Une vie communautaire riche et structurante

Chaque interne s'engage dans un projet collectif fondé sur des valeurs communes : esprit de groupe, solidarité et respect. Cet investissement dans la vie communautaire permet à chacun de s'épanouir et de trouver un rythme de travail adapté aux exigences des études supérieures. Le responsable et les éducateurs assurent un suivi personnalisé pour accompagner chaque étudiant.

**Au foyer Fourvière, l'idée est aussi de vivre une véritable année de fraternité, à travers :**

- des engagements humains (prendre un temps de l'année pour aider l'autre),
- des activités sportives (par exemple la course à pied),
- des activités culturelles (théâtre, chorale, etc.).

Les étudiants vivent ainsi une expérience de fraternité en lien étroit avec les encadrants et la famille présente sur place.

### Un cadre propice à la réussite

Les étudiants bénéficient d'un encadrement scolaire rigoureux :

Études surveillées obligatoires les mardis et jeudis soirs (20h-22h), et ouvertes tous les jours jusqu'à 23h, ainsi que les week-ends (8h-23h).

Possibilité de travailler en groupe ou en silence, selon les besoins.

### Un règlement pour un « vivre-ensemble » harmonieux

Le règlement de l'internat définit les règles de fonctionnement, basées sur la confiance mutuelle et le sens des responsabilités, afin de garantir une vie collective épanouissante.

**Un lieu où confort, encadrement, réussite et fraternité riment avec épanouissement personnel.**





# La restauration



Une restauration ouverte 7 jours / 7 excepté le dimanche midi.

Le midi, du lundi au vendredi, tous les étudiants ont la possibilité de déjeuner à la cafétéria et ou à la sandwicherie sans inscription au préalable. Les consommations sont facturées au mois.

Le soir, du lundi au vendredi la restauration est réservée aux internes et aux internes externés et comprise dans le forfait.

Du samedi midi au dimanche soir les repas sont sur inscription et facturés au mois.



# Salons et JPO



Pour ne rien manquer des événements à venir, **scannez ce QR Code afin d'accéder à l'ensemble des dates des salons et journées portes ouvertes.** Vous pourrez ainsi planifier votre visite et découvrir toutes les opportunités proposées par l'établissement.



# Nous trouver

Centre-ville de **Lyon**







### Les Minimes Notre-Dame

📍 65 rue des Aqueducs  
69322 Lyon cedex 05

☎ 04 37 41 13 13

🌐 [www.lesminimes-lyon.org](http://www.lesminimes-lyon.org)

#### CONTACT POUR TOUTES LES FORMATIONS :

✉ [institution.nd@lesminimes-lyon.org](mailto:institution.nd@lesminimes-lyon.org)

#### CONTACT POUR LE BACHELOR UNIQUEMENT :

✉ [bachelor@grenoble-em.com](mailto:bachelor@grenoble-em.com)

### ENSEIGNEMENT SUPÉRIEUR

#### Site Point-du-Jour

📍 65 rue des Aqueducs  
69322 Lyon cedex 05

#### Site Fourvière

📍 14 rue Roger Radisson  
69005 Lyon

