

JUNIA HEI

Steve, étudiant Junia en 5^e année



Anais, étudiante Junia en 2^e année



ingénieurs pour le monde

PROGRAMME GRANDE ÉCOLE - FORMATION GÉNÉRALISTE

HEI.FR



ingénieurs pour le monde

Johan, Louise, François, Philippine, Alexandre, Lucie, Julien et Jules, étudiants Junia

édit



Thierry Occre
Directeur général de Junia

Nous avons la conviction que le monde a besoin d'innovateurs responsables, qui savent allier science et humanisme. Notre héritage s'appuie sur plus d'un siècle de formations scientifiques d'excellence pour, chaque jour, sortir du cadre et inventer les solutions transdisciplinaires du futur.

Forte de son expérience de l'enseignement supérieur depuis 1885, notre grande école d'ingénieurs se réinvente et se dote d'une nouvelle identité : Junia.

Junia incarne de nombreuses transitions : nourrir la planète, accélérer la transition énergétique et urbaine, développer la transition numérique et industrielle, renforcer les technologies de la santé et du bien-vivre.

Junia œuvre à la pédagogie de demain avec un service innovation dédié, pour toujours mieux enseigner et apprendre, tout au long de la vie. La gamme de formations s'élargit avec 8 cycles préparatoires permettant d'intégrer 3 cycles ingénieurs diplômants.

Junia détient une grande expertise scientifique avec ses publications, son implication dans les laboratoires, sa recherche partenariale... et affiche sous une même bannière sa richesse académique. Junia renouvelle son campus lillois et cultive sa notoriété à l'international avec ses implantations, ses partnership programs et ses partenariats. Junia porte un career center au service du projet professionnel de ses étudiants. L'école se développe et se diversifie.

Nous souhaitons vous rendre fiers de faire partie de la famille agrandie.

Bienvenue chez Junia, bienvenue à HEI !

iniio

HEI est un programme grande école tourné vers l'avenir qui forme des ingénieurs généralistes.

Le programme propose une formation adaptée aux besoins des entreprises et à un monde qui ne connaît plus de frontières.

trois dates clés

1885

Fondation de l'école à Lille

1935

Première habilitation par la CTI (Commission des Titres d'Ingénieur)

1968

Reconnaissance par l'État

Matthieu, étudiant Junia en 2^e année



HEI en chiffres

1 programme grande école d'ingénieur généraliste



3 cycles préparatoires
Généraliste | International | Adimaker

21 192 diplômés à travers le monde au sein du réseau HEI

2 600 étudiants

15 mois minimum en entreprise

13 domaines de professionnalisation

100 % des étudiants partent à l'étranger

5 mois minimum à l'international

100 associations étudiantes dont **40** associations sportives



135 ans d'expérience dans la formation d'ingénieur



130 universités partenaires à l'international

450 permanents
350 intervenants extérieurs

JUNIA

Grande école d'ingénieurs

Junia, école des transitions, contribue aux grands enjeux : nourrir la planète, développer la transformation numérique et industrielle, accélérer la transition énergétique et urbaine, renforcer les technologies de la santé et du bien-vivre.



Jules, Louise, Julien, François et Johan, étudiants Junia

La grande école d'ingénieurs porte 8 cycles préparatoires, 3 programmes "grande école" HEI, ISA et ISEN Lille, des activités de recherche et des services aux entreprises.

Junia compte 5 000 étudiants (dont 530 apprentis) et 450 collaborateurs. Elle dispose de 4 campus : Lille (depuis 1885), Bordeaux, Châteauroux et Rabat.

Reconnue par l'État sur ses missions d'enseignement supérieur, elle est labellisée EESPIG (Établissement d'Enseignement Supérieur Privé d'Intérêt Général). Ses diplômes sont habilités par la CTI (Commission des Titres d'Ingénieur).



Junia est membre de l'Université Catholique de Lille : 34 600 étudiants, 5 facultés, 20 grandes écoles et instituts, 217 filières de formations.

▶ PLUS D'INFOS : WWW.JUNIA.COM

accréditations et labels



HEI est habilitée par la Commission des titres d'ingénieur à délivrer le diplôme d'ingénieur depuis 1935.



HEI a le statut d'EESPIG (Établissement d'Enseignement Supérieur Privé d'Intérêt Général).



HEI est membre de la CGE (Conférence des Grandes Écoles) et de la CRGE (Conférence Régionale des Grandes Écoles).



Le diplôme d'ingénieur HEI est un diplôme d'ingénieur contrôlé par l'État.

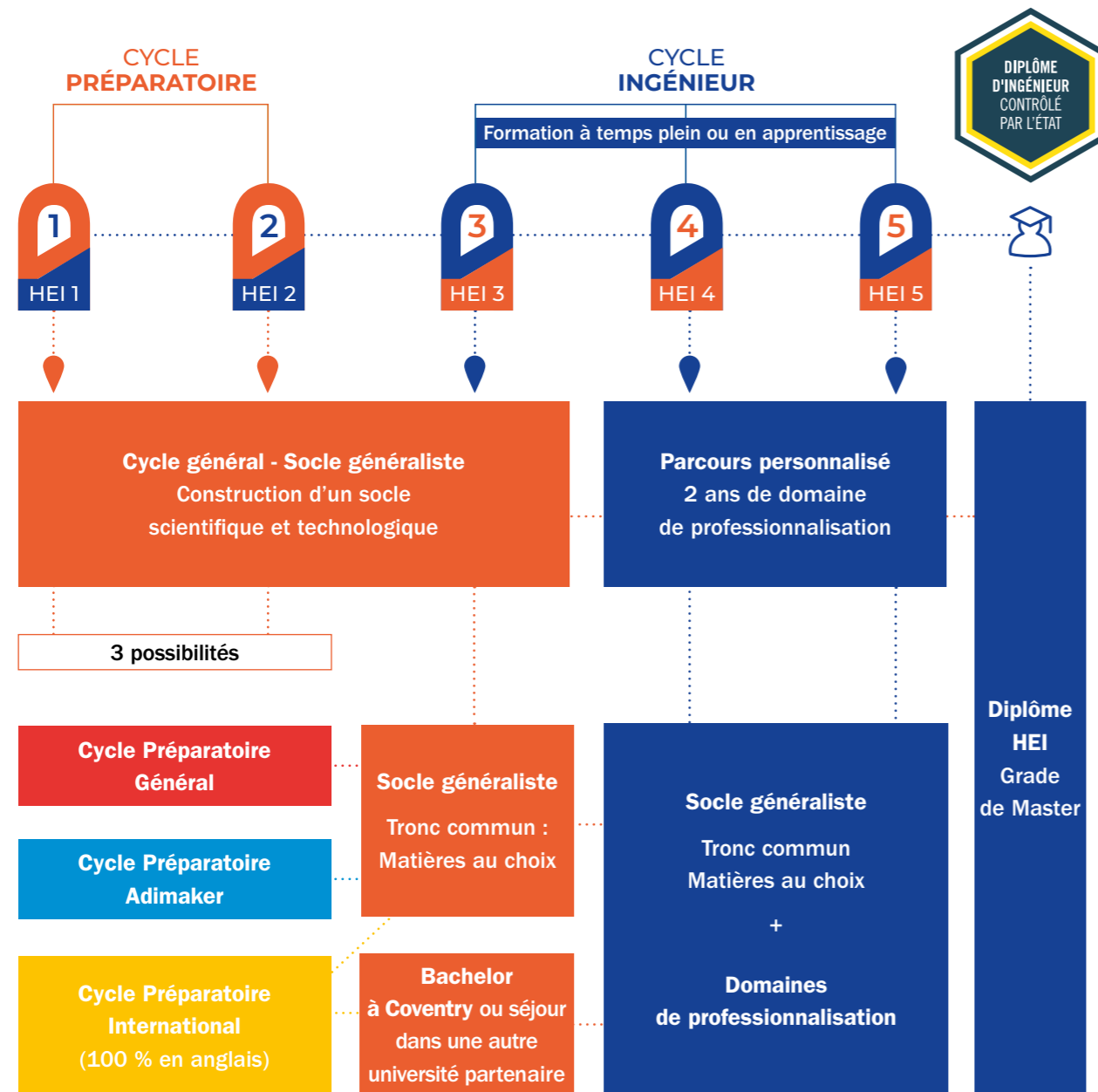
En 2019, HEI a été réhabilitée par la CTI pour une durée maximale de 5 ans.

les études à HEI

5 ans pour apprendre

Le cursus HEI est construit sur 5 ans.

Il comprend 2 années de cycle préparatoire et 3 années de cycle ingénieur.



entrez directement après le bac !

HEI propose 3 possibilités pour le cycle préparatoire :

Généraliste
HEI Lille

Ce cycle s'appuie sur le programme MPSI (mathématiques, physique et sciences de l'ingénieur) et PCSI (physique, chimie et sciences de l'ingénieur) des classes préparatoires implantées associées du lycée La Salle Lille. Découvrez un vaste champ de compétences scientifiques et techniques pour définir ensuite votre projet et avoir le temps de réfléchir à votre orientation professionnelle. Formation humaine, pratique sportive, visites d'entreprises, stages et apprentissage de langues vivantes sont aussi au programme.

La 2^e année peut aussi être effectuée à l'Université de Greenwich en Angleterre.

Admissions en post Bac sur Parcoursup - Concours Puissance Alpha.

Adimaker

Alternative à la prépa scientifique classique, Adimaker permet d'acquérir les fondamentaux pour débiter ses études supérieures et rejoindre le cycle ingénieur de l'une des écoles HEI, ISA ou ISEN Lille. La pédagogie par projets s'appuie sur la transmission de connaissances et surtout l'apprentissage par la réalisation de réalisations concrètes et le travail en équipe. Basé sur le travail collaboratif, Adimaker prône l'intelligence collective, les approches centrées sur l'usage, le tout dans un esprit "Maker" et "DIY" (Do It Yourself, Apprendre en Faisant).

Également accessible sur le campus de Bordeaux.

Admissions en post Bac sur Parcoursup - Concours Puissance Alpha.

International

Un parcours ouvert aux candidats français et internationaux. Les cours se déroulent en anglais : sciences, formation humaine, gestion de projets, introduisant un peu plus de spécialisation informatique ou mécanique en 2^e année. Ce parcours offre la possibilité d'une 3^e année à l'université de Coventry ou dans une autre université partenaire, avec la possibilité d'obtenir un diplôme Bachelor. S'en suit un retour en France pour poursuivre en 4^e année à HEI ou ISEN Lille, pour obtenir le diplôme d'ingénieur.

Également accessible sur le campus de Bordeaux.

Admissions en post Bac sur Parcoursup - Concours Puissance Alpha.

Le niveau B1 en anglais est requis pour intégrer ce cycle.

cycle ingénieur

Une spécialisation progressive

Accessible dans le prolongement d'un des 3 cycles préparatoires ou en admissions parallèles, le cycle ingénieur permet d'affiner son projet professionnel et de se préparer à une entrée gagnante dans le monde professionnel, notamment en choisissant un des 13 domaines proposés par l'école.

▶ **LE CYCLE INGÉNIEUR EN DÉTAILS SUR LES PAGES 13 À 17**

le projet pédagogique

La formation HEI est aussi unique car elle repose sur 6 piliers.

1 LES SCIENCES, LES TECHNIQUES ET LES TECHNOLOGIES

à la base des différents métiers d'ingénieur.

2 UNE FORMATION EN LIEN AVEC LE MONDE DE L'ENTREPRISE

pour assurer l'employabilité de nos étudiants. La **pédagogie par projet** a une place importante dans la formation en y associant, dès que possible, des sujets confiés par l'entreprise.

6 LA PLACE ESSENTIELLE DE LA FORMATION HUMAINE :

communication, connaissance de soi, éthique, exercice de responsabilité, ouverture culturelle (plus de 40 propositions : histoire de l'art, géopolitique, théâtre...), ateliers CV et simulation d'entretiens.



3 LE PROJET PERSONNEL ET PROFESSIONNEL

(PPP) de l'élève et l'épanouissement personnel de chacun. Tout au long de son cursus, l'élève est amené à mûrir son PPP. Notre objectif est la réussite.

4 UNE FORMATION NOURRIE PAR LA RECHERCHE.

La recherche est transverse, nous la retrouvons dans les projets, les stages, et la possibilité de réaliser une double formation HEI et un Master recherche.

5 L'OUVERTURE À L'INTERNATIONAL :

large choix de langues, des enseignements en anglais, une mobilité de 5 mois obligatoire. L'école accueille également des étudiants internationaux et propose une formation à l'interculturel.

“

J'apprécie particulièrement l'interactivité des cours et la proximité avec le corps enseignant : les professeurs sont à l'écoute et nous aident à affiner notre projet personnel et professionnel. Un projet qui se bâtit, au fil des stages, des projets en équipe ou encore des expériences associatives et internationales.

”

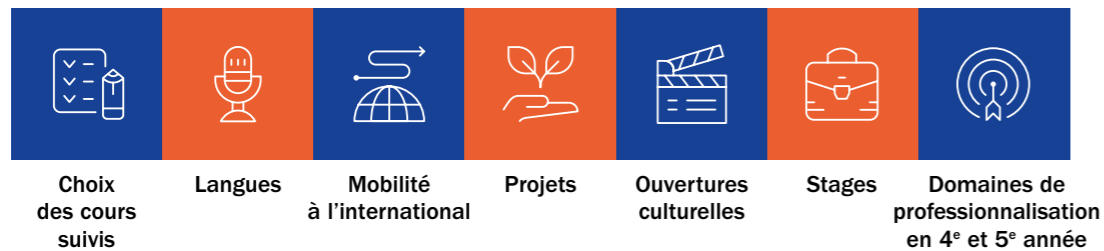
Pauline, étudiante en 5^e année

Johan et Louise, étudiants Junia en 4^e année

une formation sur-mesure

un parcours unique

Tout au long de leur cursus, les élèves sont amenés à effectuer des choix qui personnalisent leur parcours et qui les rendent uniques aux yeux des employeurs.



la formation HEI fait la différence

- **Une pédagogie novatrice** : cours, TD, TP, mises en situation, classes inversées, e-learning, serious game, visites de sites, présentations d'entreprises, rencontres d'ingénieurs, "classe européenne"...
- **La formation par les projets** : les étudiants sont tout au long de leur cursus encouragés à travailler ensemble avec des cas concrets proposés par les entreprises. HEI dispose d'un FabLab au sein de l'école.
- **Une recherche à la pointe** : l'implication du corps enseignant et des élèves de 5^e année dans la recherche garantit son niveau de compétence à la pointe de l'évolution des sciences et des technologies.

une formation sous statut étudiant ou sous statut apprenti



Destiné, étudiant Junia en 2^e année

La modalité de l'apprentissage **combine des expériences en entreprise à des enseignements dans le domaine choisi** (Bâtiment travaux publics, Énergies et systèmes électriques, Mécatronique-robotique avec deux options de dernière année : cosmétique-pharmaceutique et aéronautique). L'apprenti signe un contrat d'apprentissage de 3 ans avec une entreprise du secteur concerné, il a alors le double statut d'étudiant et salarié. Sa scolarité est gratuite et il est rémunéré par l'entreprise.

une formation généraliste... ... et 13 domaines de professionnalisation

Le socle généraliste : informatique, automatique, électricité, électronique, mécanique, fluide et énergétique, chimie, formation humaine, langues, management de projet, finance, marketing.

- **Les 13 domaines de professionnalisation** : Bâtiment et travaux publics | Bâtiment aménagement architecture | Chimie innovante et transition écologique | Conception mécanique | Energies systèmes électriques et automatisés | Entrepreneurat, Intrapreneuriat, Extrapreneuriat | Informatique et technologies de l'information | Ingénierie médicale et santé | Management d'entreprise option finance | Management des opérations industrielles et logistiques | Mécatronique robotique | Smart cities | Technologies innovation et management international textiles.

les domaines de professionnalisation faites votre choix !



BÂTIMENT TRAVAUX PUBLICS

Formation à temps plein
ou par apprentissage

Intéressés de voir
un bâtiment sortir de terre
ou une route se dessiner ?
Se former au génie civil
pour concevoir et étudier
des réalisations dans le secteur
du bâtiment et des travaux
publics.



BÂTIMENT AMÉNAGEMENT ARCHITECTURE

Formation à temps plein
en partenariat avec
des enseignants d'écoles
d'architecture en Belgique
et à Villeneuve d'Ascq

Devenir ingénieur et être
formé à l'architecture,
l'urbanisme et l'immobilier.



CONCEPTION MÉCANIQUE

Formation à temps plein

Attirés par les secteurs de
l'automobile, le ferroviaire,
l'aéronautique, les énergies
ou la production industrielle ?



SMART CITIES

Formation à temps plein -
Domaine entièrement enseigné
en anglais

Être capable de gérer
un projet de développement
urbain en prenant en compte
l'efficacité énergétique
et en intégrant la gestion
environnementale.



INFORMATIQUE ET TECHNOLOGIES DE L'INFORMATION

Formation à temps plein

Être intéressé par
les nouvelles technologies
de l'information
et de la communication.



CHIMIE INNOVANTE ET TRANSITION ÉCOLOGIQUE

Formation à temps plein

Imaginer des façons
de produire de plus
en plus respectueuses
de l'environnement
et les intégrer dans
des applications parfois
insoupçonnées.

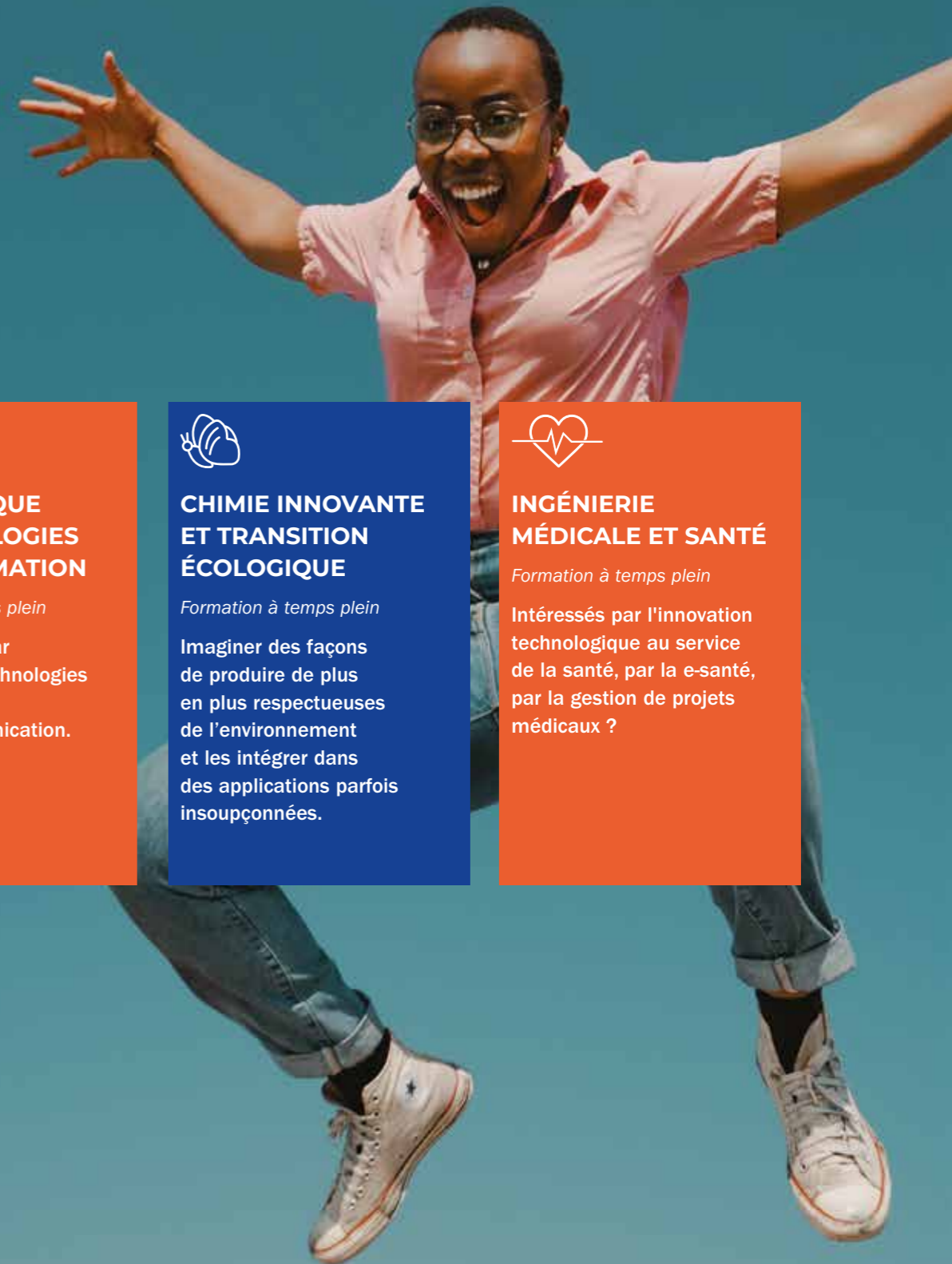


INGÉNIERIE MÉDICALE ET SANTÉ

Formation à temps plein

Intéressés par l'innovation
technologique au service
de la santé, par la e-santé,
par la gestion de projets
médicaux ?

Lucie, étudiante Junia en 4^e année





MÉCATRONIQUE ROBOTIQUE

Formation par apprentissage

Intéressés par les systèmes intelligents, les drones, les robots à roues ou humanoïdes ? Un domaine tourné vers l'industrie 4.0.



ÉNERGIES SYSTÈMES ÉLECTRIQUES ET AUTOMATISÉS

*Formation à temps plein
ou par apprentissage (Énergies
et Systèmes électriques)*

Intéressé par la production, le transport, la gestion de l'électricité et par la conception de systèmes automatisés et robotisés ?



TECHNOLOGIES INNOVATION ET MANAGEMENT INTERNATIONAL TEXTILES

Formation à temps plein

Intéressés par les textiles techniques et les matériaux innovants ?



MANAGEMENT D'ENTREPRISE OPTION FINANCE

*Formation en alternance avec
contrat de professionnalisation*

Intéressés par les problématiques liées aux secteurs de la finance, de la banque et de l'assurance ?



MANAGEMENT DES OPÉRATIONS INDUSTRIELLES ET LOGISTIQUES

Formation à temps plein

Intéressés par l'organisation, l'optimisation, la gestion des flux, le management de terrain ? Par la recherche de solutions d'amélioration au quotidien ?



ENTREPRENEURIAT INTRAPRENEURIAT EXTRAPRENEURIAT

*Formation à temps plein
ou en alternance en contrat
de professionnalisation*

Envie de prendre des initiatives, de détecter des opportunités, d'expérimenter des idées, mettre en œuvre des stratégies, créer de la valeur, faire différemment, composer avec le changement ?

l'international

les voyages forment l'ingénieur

100 % de nos étudiants partent à l'international !

Pour obtenir le diplôme HEI, l'étudiant devra réaliser un minimum de

5 mois
à l'étranger

4 possibilités

- Semestre ou année d'étude dans une université partenaire.
- Stage en entreprise à l'étranger.
- Année de césure ou projet personnel validé par l'école.
- International break (2 mois)

Les élèves étudient à HEI au minimum deux langues vivantes étrangères, dont l'anglais nécessairement. Les autres langues enseignées sont très variées : l'espagnol, l'allemand, le chinois, le russe, l'arabe, le japonais, l'italien...

double-diplômes

Les cursus bi-diplômants conduisent à l'obtention de 2 diplômes : celui de fin d'études d'HEI ainsi que celui de l'établissement partenaire à l'étranger (coûts éventuels et périodes complémentaires à prévoir).

- Université du Québec à Chicoutimi (Canada)
- École de Technologie Supérieure à Montréal (Canada)
- Université de Sherbrooke (Canada)
- University of Wollongong (Australie)

Steve, étudiant Junia en 5^e année



plus de 130 partenaires à travers le monde

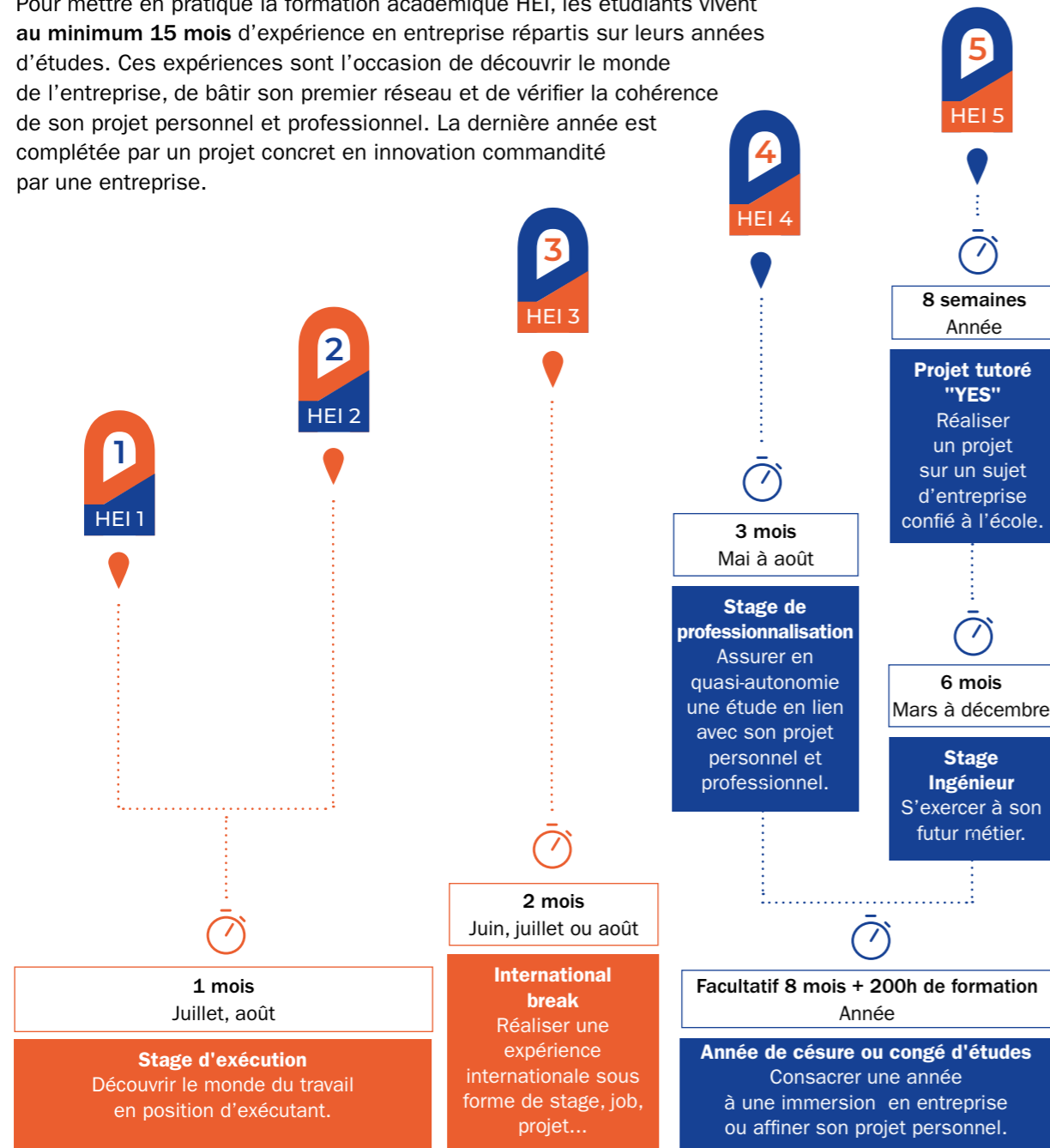
(nombre d'accords - sous réserve de modifications)



vos premières expériences en entreprise

stages

Pour mettre en pratique la formation académique HEI, les étudiants vivent **au minimum 15 mois** d'expérience en entreprise répartis sur leurs années d'études. Ces expériences sont l'occasion de découvrir le monde de l'entreprise, de bâtir son premier réseau et de vérifier la cohérence de son projet personnel et professionnel. La dernière année est complétée par un projet concret en innovation commandité par une entreprise.



“ L'innovation est ce qui distingue un leader d'un suiveur. ”
Steve Jobs

innovation
au cœur de la formation HEI
HEI dispose de FabLabs et de démonstrateurs : de nouveaux espaces de créativité et de prototypage dédiés aux projets de nos élèves ingénieurs, grâce à ses machines de haute technologie sur les thématiques : l'usine du futur, la maison intelligente, l'agriculture de demain, la ville en transition et le commerce de demain.



“ Notre génération a besoin de concret pour avancer et s'investir : le projet de groupe travaillé à l'école est une réponse adaptée car elle permet de se projeter dans le monde professionnel. J'ai eu l'opportunité de travailler sur la conception de luminaires grandes dimensions dans le cadre de la réhabilitation de la CCI de Lille. Ce sujet, confié par SPIE, a nécessité la constitution d'un groupe d'étudiants multidisciplinaires. Partir d'un dessin de designer pour arriver à la mise en fabrication et savoir que notre travail serait ensuite visible à deux pas de la Grand Place de Lille a été une véritable source de motivation. Travailler en groupe a été un plaisir : nous ne nous connaissions pas et avons rapidement trouvé nos marques. Accompagnés par un professeur de l'école, référent passionné et à l'écoute, nous sommes parvenus à atteindre nos objectifs et avons appris beaucoup, aussi bien sur le plan personnel que professionnel. ”
Vincent, diplômé HEI 2019

cap sur l'emploi

le career center

Propose aux étudiants des outils et des conseils pour la construction de leur projet professionnel et la recherche de leurs stages : forum entreprises, afterworks ou petits-déjeuners avec des entreprises, visites d'entreprises, conférences, coaching, job datings, simulations d'entretiens.

le forum entreprises

Chaque année, ce forum réunit plus de 130 entreprises qui viennent rencontrer nos étudiants, présenter leurs métiers, et rechercher des collaborateurs ou stagiaires. Tous les domaines de l'ingénierie sont représentés. Rien de mieux pour rencontrer, écouter les professionnels de chaque secteur et trouver son stage et son premier emploi.

entreprises partenaires

L'école signe des partenariats avec des entreprises qui soutiennent et recrutent des étudiants HEI.

Bonduelle, Bouygues Construction, Bouygues Energies, Castorama, Colas, Decathlon, Eiffage Construction, Eiffage Energies, Groupe Fayat, Léon Grosse, Rabot Dutilleul, RTE, Sopra Group, CGI, Syntec, Technord, Vinci Construction, Vinci Energies, Eurovia, Sylvagreg...

HEI Alumni

Un réseau de 21 192 ingénieurs HEI à travers le monde.



TROUVER UN STAGE pendant le cursus ou un job à la sortie d'HEI.



AVOIR UN PARRAIN diplômé pour grandir, échanger, aider à la construction du CV et la recherche de stage.



RÉUSSIR SA CARRIÈRE, être accompagné, s'inspirer et se projeter par des rencontres.

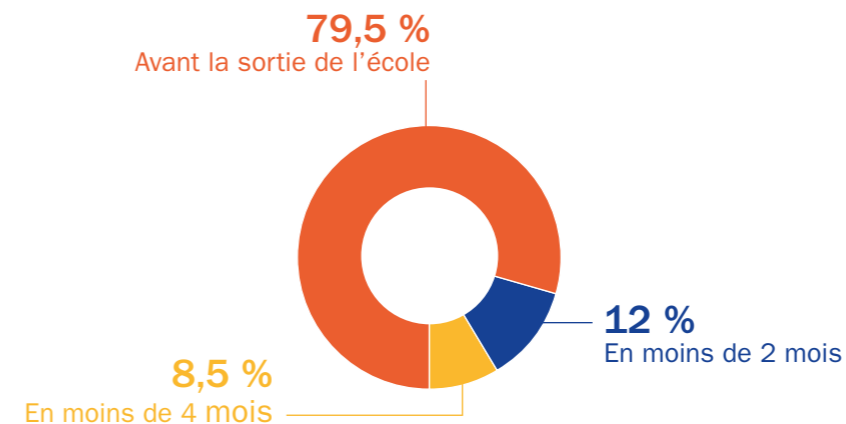


SE RENCONTRER : conférences, afterworks...

100 % d'insertion professionnelle

Données issues de l'enquête d'insertion de la CGE 2020.

DÉLAIS D'EMBAUCHE

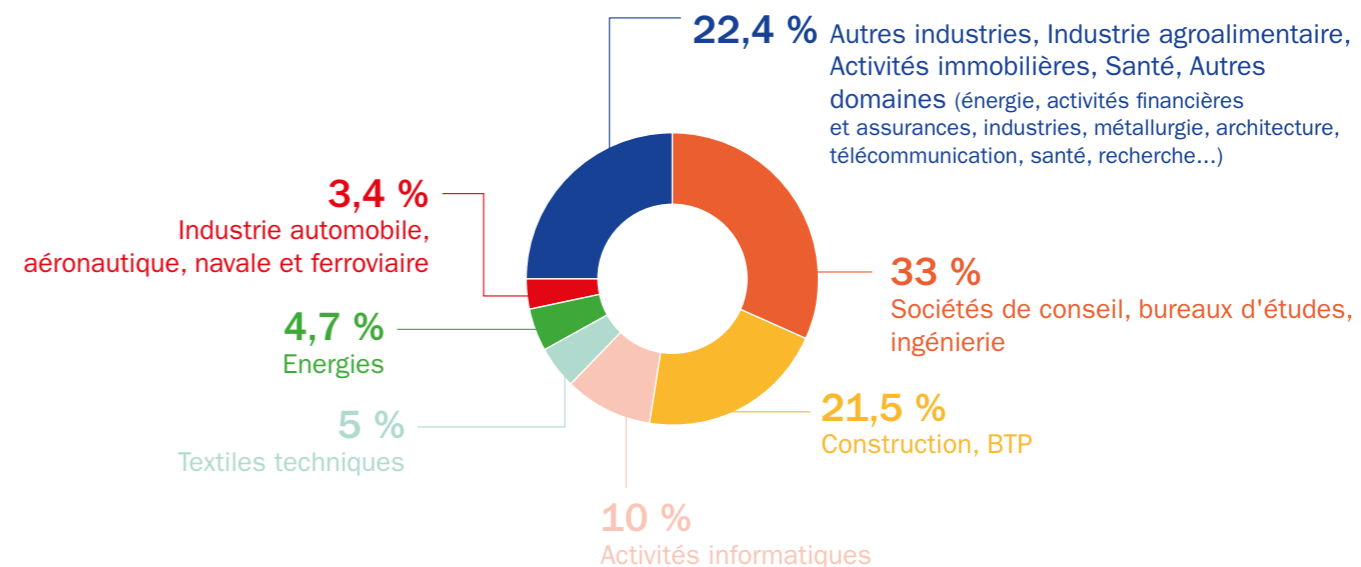


SALAIRES D'EMBAUCHE

Salaire brut annuel moyen



SECTEURS D'ACTIVITÉ



Vie associative

plus de 100 associations pour s'épanouir

L'implication dans la vie associative permet aux étudiants une prise de responsabilité et une autonomie, considérées comme une excellente préparation à la vie de l'entreprise. Tous les étudiants d'HEI doivent s'investir au moins une fois durant leur cursus dans une association.

Le bureau des élèves (BDE) et les autres associations

La vie associative est pilotée par le BDE (Bureau Des Élèves). Les associations sont ensuite organisées en 4 pôles :

■ BUREAU DES ARTS

Regroupe l'ensemble des associations artistiques : arts plastiques, cinéma, photo, vidéo, BD, théâtre, orchestre de musique classique, groupes de musique, œnologie...

■ BUREAU CAP SOLIDAIRE

Regroupe toutes les associations solidaires et de partage : soutien scolaire, ouverture sociale, missions humanitaires (au Sénégal, aux Philippines, à Madagascar, au Mexique, au Bénin...), 4L Trophy...

■ BUREAU ENTREPRISES ET TECHNOLOGIES

Regroupe l'ensemble des associations en lien avec le monde professionnel ou à aspect technique : club d'entrepreneuriat, junior entreprise (Prog'HEI), Hélios (voiture solaire), organisation de conférences...

■ BUREAU ÉVÉNEMENTIEL ET SERVICES

Regroupe les associations qui participent à la vie de l'école : radio de l'école, gala de l'école, organisation de voyages, assistance informatique, accueil des nouveaux étudiants et des étudiants internationaux...



Hélios, la voiture solaire, conçue par nos étudiants lors d'une course en Australie

“ Je me suis engagée dans l'association humanitaire “Construisons pour Madagascar”. Je suis partie cet été pour réaliser le projet de notre année : construire une école. Un réel accomplissement personnel qui est possible grâce à la vie associative à HEI !”

Rachel, étudiante en 3^e année



le sport à HEI

À HEI, le sport est obligatoire jusqu'à la fin de la 2^e année puis peut être prolongé jusqu'à la 5^e année dans le cadre de l'association sportive. Le BDS (Bureau Des Sports) offre la possibilité de pratiquer plus de 50 sports.



SPORTS D'ÉQUIPE

Football, volley, basket, rugby, handball, futsal, hockey, foot US...



SPORTS INDIVIDUELS

Tennis, équitation, tir à l'arc, badminton, athlétisme, danses, escalade, golf...



SPORTS NAUTIQUES

Voile, natation, kite-surf, croisière, aviron, water-polo...



SPORTS DE COMBAT

Escrime, judo, kickboxing...

CHAMPIONNATS

Petites et grandes performances sportives s'illustrent aussi au travers des grands événements sportifs régionaux ou nationaux (raid HEI, régates, course...) et du trophée “final” inter-HEI. Nos équipes sont souvent représentées dans les phases finales de championnats de France.

▼ POUR LES PASSIONNÉS : À SAVOIR !

Des contrats sports / arts sont proposés aux étudiants, associés à des parcours aménagés. Les dossiers sont étudiés au cas par cas pour favoriser la pratique d'une discipline artistique ou sportive à haut niveau.

plus qu'un campus, un lieu de vie

“

En plein cœur du quartier Vauban, HEI est bien plus qu'une école : c'est un lieu de vie et d'échange. J'apprécie particulièrement l'environnement du campus : bâtiments historiques dans le centre-ville, parcs verdoyants, infrastructures adaptées. Ce n'est pas un hasard si Lille est régulièrement classée parmi les villes les plus attractives de France par les étudiants : avec ses restaurants, bars, musées, salles de concert, complexes sportifs... pas le temps de s'ennuyer entre deux cours, sans oublier la proximité avec des capitales comme Paris, Londres ou Bruxelles pour des week-end improvisés.

”

Pauline, étudiante en 5^e année



campus Lille

des locaux réhabilités tournés
vers l'innovation

HEI est situé en centre-ville de Lille. Cet emplacement de qualité en fait un lieu d'études agréable. Complètement réhabilité sur son site historique, HEI campus Lille dispose de bâtiments neufs : tableaux interactifs, halle technologique, laboratoires de technologie de pointe, fablab, démonstrateur usine du futur...

campus Centre

à Châteauroux, des locaux
neufs dédiés à l'apprentissage

HEI campus Centre propose des équipements dédiés à l'apprentissage avec un fablab, un techlab, un démonstrateur de réalité virtuelle...

Où se loger / où se restaurer sur le campus de HEI à Lille ?

21 résidences étudiantes accueillent les élèves ingénieurs dans le quartier. Elles proposent des logements, des salles communes (télévision, rencontres, travail en groupe, salle de sports...) ainsi qu'une buanderie séchoir.

Elles sont conçues pour favoriser la réussite dans les études, la rencontre et l'unité des promotions.

La gestion matérielle est assurée par des organismes professionnels indépendants de l'école :

■ ALL la Catho

Tous les services de la vie étudiante.



PLUS D'INFOS : [HTTPS://WWW.ALL-LACATHO.FR/FR/](https://www.all-lacatho.fr/fr/)

■ La résidence Saint-Omer

gérée par ALL propose notamment 193 logements situés en face de l'école.

Les étudiants ont tous accès aux restaurants universitaires. Le plus proche est à 150m de l'école et accueille les étudiants pour le déjeuner et le diner.

Le restaurant universitaire propose 7 points de restauration :
4 cantines, 2 sandwicheries et 1 restaurant service à table.

financer ses études

frais de scolarité 2020-2021

pour les étudiants hors internationaux

L'école est une association de la loi 1901 à but non lucratif. À ce titre, elle a constamment le souci de limiter les hausses des frais pédagogiques.

Les classes préparatoires généralistes sont gérées en lien avec le lycée La Salle Lille, dans le cadre d'un contrat d'association avec l'État. Cela permet aux élèves de bénéficier d'un tarif moindre pour les frais de scolarité pendant les deux années de cycle préparatoire.

| | Cycle préparatoire | | Cycle ingénieur 3 ^e année | Cycle ingénieur 4 ^e et 5 ^e années |
|---------------|--------------------|-----------------|--|---|
| Généraliste | 3 900 € / an | Statut étudiant | 8 000 €* 8 850 € / an | |
| International | 8 000 € / an | Statut apprenti | Formation sans frais de scolarité et rémunérée | |
| Adimaker | 6 300 € / an | | | |

* Dans le cadre de la 3^e année du cycle international, surcoût à prévoir si Bachelor dans une université partenaire.



Des moyens pour financer vos études

Des solutions adaptées à votre situation vous aideront à investir dans votre avenir :

- **Bourses sur critères sociaux (CROUS) :** la formation HEI est reconnue par l'État et donne ainsi droit aux systèmes de bourses d'État pour le financement des études.
- **Bourses à la mobilité internationale** (ERASMUS +, MERMOZ).
- **Bourses accordées par les régions, départements, villes.**
- **Aides au logement** (CAF) et **aides d'urgence** (ALL).
- **Jobs étudiants, indemnité de stages.**
- **Le PRREL** (Programme Régional de Réussite en Études Longues), pour les lycéens boursiers de la région Hauts-de-France
- **Prêts bancaires :** HEI a contracté des partenariats avec des établissements bancaires pour faciliter l'obtention de prêts bancaires à taux préférentiels et remboursables après l'obtention du diplôme.
- **Bourses au mérite** de l'Université Catholique, de fondations régionales et nationales (ex : G Besse, Fondation de Lille), de caisses de retraite.

AIDES DE LA FONDATION HEI
Des prêts d'honneur à la rentrée sont ouverts pour des élèves ingénieurs (taux d'intérêt 0 %, reconductibles une fois, remboursables après obtention du diplôme). La Fondation HEI finance ces prêts d'honneur à partir de dons reçus d'ingénieurs HEI, de parents d'élèves et de partenaires privés.

LES CORDÉES DE LA RÉUSSITE
Un repérage d'élèves susceptibles de poursuivre des études scientifiques est effectué par les directeurs de lycées. Un suivi personnalisé est alors proposé dès la seconde. Les élèves, après un, deux ou trois ans de "cordées de la réussite", sont invités à présenter un dossier d'admission à HEI.

▶ PLUS D'INFOS : WWW.HEI.FR

admissions

comment candidater à HEI ?

CYCLE PRÉPARATOIRE

| | | diplôme requis | niveau d'admission |
|--|--|--|--------------------|
| 1 ^{re} année | Généraliste ou International ou Adimaker | Terminales générales <ul style="list-style-type: none"> 1^{re} combinaison : spécialité Mathématiques + 1 spécialité scientifique au choix (PC, SVT, NSI, SI) 2^e combinaison : 2 spécialités scientifiques au choix (PC, SVT, NSI, SI) + Option Mathématiques complémentaires | Bac |
| | | Terminales STI2D | Bac |
| | | Titulaires du bac S, STI2D, ES option maths (Bac +1 ou +2) depuis moins de 2 ans | Bac |
| | | Cas particuliers pour la prépa généraliste | Bac |
| 1 ^{re} année rentrée décalée (janvier 2021) | Prépa rebond | PACES/PluriPASS, CPGE, DUT, Licence... Pour les étudiants qui souhaitent se réorienter après un 1 ^{er} semestre d'études supérieures | Bac |
| 2 ^e année | Généraliste | 1^{re} année de CPGE validée ou autre école d'ingénieur | Bac +1 |

CYCLE INGÉNIEUR

| | | |
|----------------------|---|-----------|
| 3 ^e année | Classes préparatoires CPGE 2 MP/PC/PSI/PT | Bac +2 |
| 4 ^e année | DUT, BTS, CPGE 2 TSI, prépa ATS, licence 2, licence 3, autre école d'ingénieur | Bac +2 |
| | Licence 3 et master 1 | Bac +3/+4 |

| inscription et coûts | calendrier |
|--|---|
| <p>CONCOURS PUISSANCE ALPHA POST-BAC</p> <ul style="list-style-type: none"> Candidature sur le portail Parcoursup : sélectionner HEI Lille (puis le cycle généraliste, international ou adimaker) dans la catégorie "formations d'ingénieurs" Frais de candidature : 120 € pour les 15 écoles, gratuit pour les boursiers Plus d'infos : www.puissance-alpha.fr | Inscription et formulation des vœux du 20 janvier au 11 mars 2021 sur Parcoursup |
| <p>CONCOURS PUISSANCE ALPHA POST-BAC</p> <ul style="list-style-type: none"> Candidature sur le portail Parcoursup : sélectionner HEI Lille (puis le cycle généraliste, international ou adimaker) dans la catégorie "formations d'ingénieurs" Frais de candidature : 50 €, gratuit pour les boursiers Plus d'infos : www.puissance-alpha.fr | |
| <ul style="list-style-type: none"> Candidature sur le portail Parcoursup : sélectionner CPGE Lycée La Salle Lille Candidature gratuite | |
| <ul style="list-style-type: none"> Candidature sur le site www.puissance-alpha.fr, au concours Puissance Alpha Rentrée décalée, sélectionner HEI dans vos choix Frais de candidature : 80 € | Dossier à déposer du 15 octobre 2020 au 15 janvier 2021 |
| <ul style="list-style-type: none"> Candidature au concours Puissance Alpha bac+1 sur le site www.puissance-alpha.fr, sélectionner HEI dans vos choix Frais de candidature : 80 € | Dépôt du dossier en ligne du 6 janvier au 6 juillet 2021 |
| <ul style="list-style-type: none"> Candidature au concours Puissance Alpha CPGE sur www.scei-concours.fr Banque d'épreuves CCINP/e3a-polytech ou banque PT Frais de candidature : 50 €, 10 € pour les boursiers | Inscription de décembre 2020 à mi janvier 2021 |
| <ul style="list-style-type: none"> Candidature en ligne sur www.hei.fr Frais de candidature : 50 €, gratuit pour les boursiers | Dossier de candidature à rendre au plus tard le 24 avril 2021 |
| <ul style="list-style-type: none"> Candidature en ligne sur www.hei.fr Frais de candidature : 50 €, gratuit pour les boursiers | Dossier de candidature à rendre au plus tard le 24 avril 2021 |

| critères de sélection | publication des résultats | une question ? |
|---|---|--|
| <ul style="list-style-type: none"> Étude de dossier scolaire (60 %) + épreuves écrites* (40 %) le 24 avril 2021 <p><i>* les grands classés en sont dispensés et seront annoncés début avril</i></p> | À partir du 27 mai 2021 sur Parcoursup | <p>Généraliste : hei.admissions@junia.com</p> <p>International : prepint@junia.com</p> <p>Adimaker : adimaker@junia.com</p> |
| <ul style="list-style-type: none"> Étude de dossier scolaire (60 %) + épreuves complémentaires (40 %) (2^e étude du dossier) | | hei.admissions@junia.com |
| <ul style="list-style-type: none"> Étude de dossier scolaire | Janvier 2021. Rentrée le 18 janvier 2021 | hei.admissions@junia.com |
| <ul style="list-style-type: none"> Étude de dossier scolaire | Début juillet 2021 | hei.admissions@junia.com |
| <ul style="list-style-type: none"> Épreuves écrites : du 4 au 13 mai 2021 Pour les admissibles, entretiens: juin/juillet 2021 Grands admissibles : exemptés d'oraux | Première proposition d'admission sur le site SCEI : fin juillet 2021 | hei.admissions@junia.com |
| <ul style="list-style-type: none"> Étude du dossier scolaire Puis si présélectionné, entretien de motivation et test écrit d'anglais fin mai 2021 | Mi juin 2021 | hei.admissions@junia.com |
| <ul style="list-style-type: none"> Étude du dossier scolaire Puis si présélectionné, entretien de motivation et test écrit d'anglais fin mai 2021 | Mi juin 2021 | hei.admissions@junia.com |

réforme du bac

quelles spécialités choisir
pour devenir ingénieur ?

en classe de première générale

1

**Spécialité
Mathématiques**

2

**Spécialité
scientifique**
au choix parmi

- Physique-Chimie
- Sciences de la Vie et de la Terre
- Sciences de l'ingénieur
- Numérique et Sciences Informatiques

3

**Spécialité
libre au choix**
(scientifique ou non)

en classe de terminale générale

1^{re} combinaison
PRÉCONISÉE
PAR LE CONCOURS

**Spécialité
Mathématiques***



**Spécialité
Scientifique**

**Option maths expertes si vous
le souhaitez mais pas obligatoire*

2^{re} combinaison
possible

**2 Spécialités
Scientifiques**



**Option
Maths complémentaires***

**Si vous abandonnez
la spécialité maths*

ininio

et si on se rencontrait ?

JOURNÉES PORTES OUVERTES

- Samedi 28 novembre 2020 de 9h30 à 17h
- Samedi 30 janvier 2021 de 9h30 à 17h
- Samedi 6 mars 2021 de 9h30 à 17h

OPÉRATIONS IMMERSIONS

- Mercredi 18 novembre 2020
- Mercredi 16 décembre 2020
- Mercredi 20 janvier 2021
- Mercredi 10 février 2021
- Mercredi 10 mars 2021

Opération réservée aux premières et aux terminales

OPÉRATION ESSAI

- Session 1 : 22-23 février 2021
- Session 2 : 25-26 février 2021

JOURNÉE DE PRÉPARATION AU CONCOURS PUISSANCE ALPHA

- Samedi 27 mars 2021

JUNIA HEI

HEI campus Lille (siège)
13 rue de Toul BP 41.290
59014 Lille cedex
Tél. 03 28 38 48 58

HEI campus Centre
Site Balsan – 2 allée Jean Vaillé
36000 Châteauroux
Tél. 02 54 53 52 90

www.hei.fr



HEI est une formation de l'école Junia, labellisée EESPIG (Établissement d'Enseignement Supérieur Privé d'Intérêt Général).

JUNIA Grande école d'ingénieurs



Cti Commission des titres d'ingénieur
PUISSANCE ALPHA

